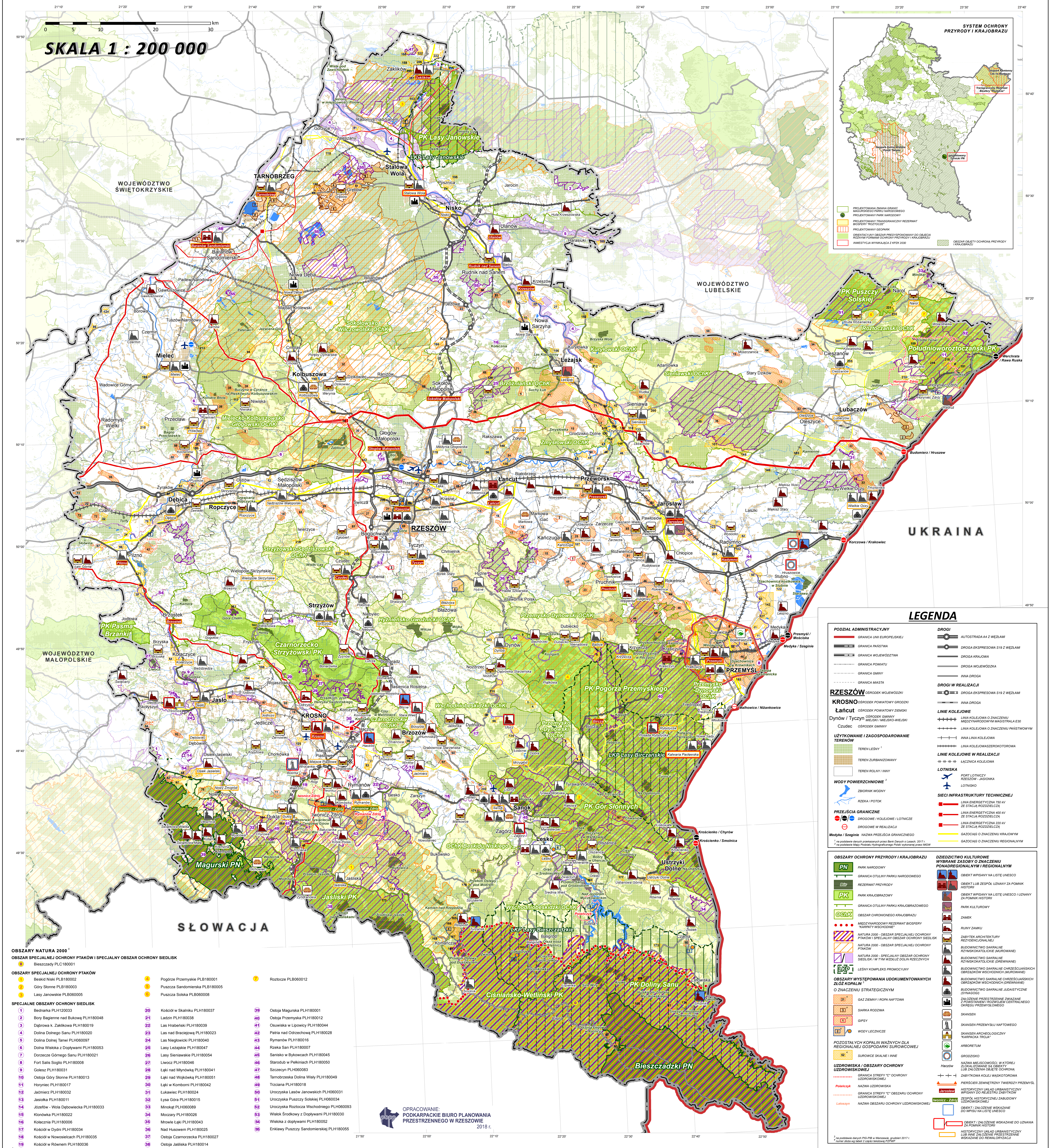


PLAN ZAGOSPODAROWANIA PRZESTRZENNEGO WOJEWÓDZTWA PODKARPACKIEGO - PERSPEKTYWA 2030

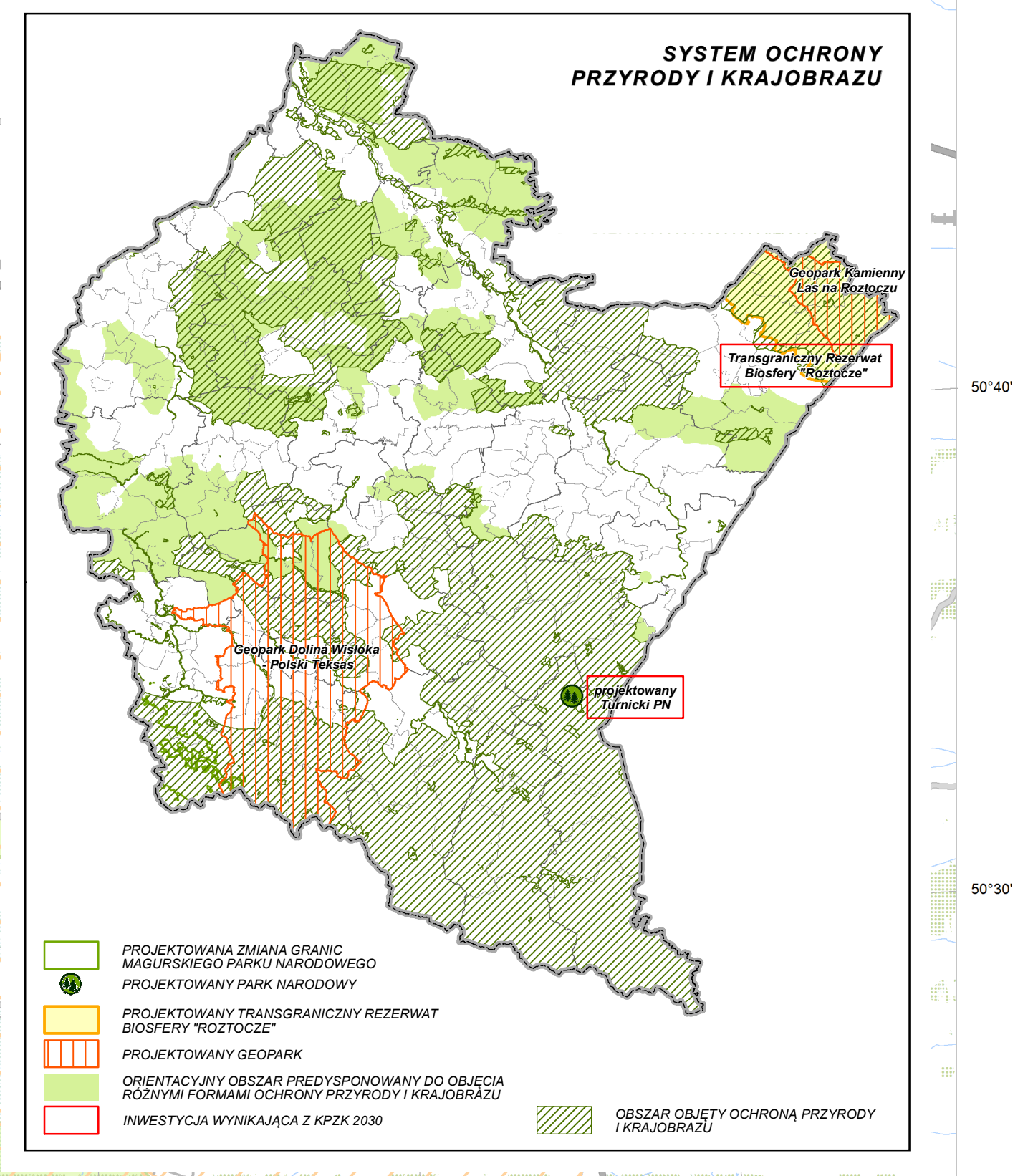
KIERUNKI ROZWOJU I POLITYKA PRZESTRZENNA

MAPA 2: ŚRODOWISKO PRZYRODNICZE I KULTUROWE

ZAŁĄCZNIK NR 3 DO UCHWAŁY NR LIX/930/18 SEJMIKU WOJEWÓDZTWA PODKARPACKIEGO Z DNIA 27 SIERPNI 2018 r.



SKALA 1 : 200 000



LEGENDA

PODZIAŁ ADMINISTRACYJNY

- GRANICA LINII EUROPEJSKIEJ
- GRANICA PAŃSTWA
- GRANICA WOJEWÓDZTWA
- GRANICA POWIATU
- GRANICA GMINY
- GRANICA MIASTA

ROZSZERZENIE I ZAGOSPODAROWANIE TERENÓW

- TEREN LEŚNY¹
- TEREN ROLNY / INNY
- ZBIORNIK WODNY
- RZĘKA / POTOK

WODY POWIERZCHNIOWE

- ZBIORNIK WODNY
- RZĘKA / POTOK

PRZECIĄGA GRANICZNE

- PRZECIĄGA WŁASNOŚCIOWA / LOTNISKA
- PRZECIĄGA W REALIZACJI

MEJDEŁA I SPOJNIE

- NADZWA PRZEJŚCIA GRANICZNEGO

DRUGI

- AUTOSTRADA A4 Z WĘZŁAMI
- DRUGA EKSPRESOWA S19 Z WĘZŁAMI
- DRUGA KRAJOWA
- DRUGA WOJEWÓDZKA
- INNA DRUGA
- DRUGA W REALIZACJI
- DRUGA EKSPRESOWA S19 Z WĘZŁAMI
- INNA DRUGA

DRUGI W REALIZACJI

- DRUGA EKSPRESOWA S19 Z WĘZŁAMI
- INNA DRUGA

LINIE KOLEJOWE

- LINIA KOLEJOWA O ZNAČENIU MIEDZYNARODOWYM MARSJAŁA E30
- ORODROK GABRY
- LINIA KOLEJOWA O ZNAČENIU PAŃSTWOWYM
- INNA LINIA KOLEJOWA
- LINIA KOLEJOWA SZEROKOTOROWA
- LEŹNICA KOLEJOWA

LOTNISKA

- PORT LOTNICZY
- JASINA
- LOTNISKO

SIĘCI INFRASTRUKTURY TECHNICZNEJ

- LIANIA ENERGETYCZNE 50 KV ZE STACJA ROZDZIELCZA
- LIANIA ENERGETYCZNE 10 KV ZE STACJA ROZDZIELCZA
- LIANIA ENERGETYCZNE 20 KV ZE STACJA ROZDZIELCZA
- LIANIA ENERGETYCZNE 20 KV ZE STACJA ROZDZIELCZA
- GAZODRUG O ZNAČENIU KRAJOWYM
- GAZODRUG O ZNAČENIU REGIONALNYM

OBSZARY NATURA 2000²

OBSZAR SPECJALNEJ OCHRONY PTAKÓW I SPECJALNY OBSZAR OCHRONY SIEDLIK

OBSZARY SPECJALNEJ OCHRONY PTAKÓW

- Bieszczady PLB180001
- Beskid Niski PLB180002
- Góry Słonne PLB180003
- Lasy Janowskie PLB180005
- Pogórze Przemyskie PLB180001
- Puszcza Sandomierska PLB180005
- Puszcza Sokolska PLB180008
- Rotocze PLB180012

SPECJALNE OBSZARY OCHRONY SIEDLIK

1	Bielska PLH120033	29	Kościół w Stanku PLH180037	39	Ostża Magnska PLH180001
2	Bory Bagienne nad Bukow PLH180048	21	Łaż PLH180038	40	Ostża Przemyska PLH180012
3	Dębowa k. Zaklikowa PLH180019	22	Las Hłabek PLH180039	41	Osówka w Lipowcy PLH180044
4	Dolina Długiej Sanu PLH180020	23	Las nad Brzoce PLH180023	42	Patka nad Odrzechową PLH180028
5	Dolina Dolnej Tanwi PLH180009	24	Las Niedźwiedzi PLH180040	43	Rymanów PLH180016
6	Dolina Wiskowa z Dopływami PLH180053	25	Lasy Łęka PLH180047	44	Rzeka San PLH180007
7	Dziwozina Górny Sanu PLH180021	26	Lasy Śniadowskie PLH180054	45	Sankowice w Białkach PLH180045
8	Fort Salski Sągole PLH180008	27	Lwice PLH180046	46	Starecz PLH180026
9	Golez PLH180031	28	Laki nad Mynową PLH180041	47	Szczecin PLH180003
10	Ostża Góry Słonne PLH180013	29	Laki nad Wągrowką PLH180051	48	Tarnobrzeg Dolna Wiele PLH180049
11	Horyniec PLH180017	30	Laki w Komornikach PLH180042	49	Trzciana PLH180018
12	Janiszew PLH180032	31	Lukawiec PLH180024	50	Urzędzka Lasów Janowskich PLH1800031
13	Janiszew PLH180011	32	Łyza Góra PLH180015	51	Uroczyska Puszcz Solskiej PLH180004
14	Janiszew - Niska Dębowa PLH180033	33	Mnogi PLH180009	52	Uroczyska Różowa Wschodniego PLH180003
15	Klonka PLH180022	34	Maczary PLH180028	53	Wisok Środkowy z Dopływami PLH180030
16	Kolczyna PLH180006	35	Młocza PLH180043	54	Wisok z dopływami PLH180052
17	Końców w Dydn PLH180034	36	Nad Huzowem PLH180023	55	Wiskowa z dopływami PLH180052
18	Końców w Nowielcach PLH180035	37	Nad Huzowem PLH180023	56	Enklawy Puszczy Sanomierskiej PLH180005
19	Końców w Równem PLH180036	38	Ostża Janiszew PLH180014		

OPRACOWANIE: PODKARPACKE BIURO PLANOWANIA PRZESTRZENNEGO W RZESZOWIE, 2018 r.

¹ Na podstawie planu zagospodarowania przestrzennego województwa podkarpackiego z dnia 27 sierpnia 2018 r. (Uchwała Nr LIX/930/18 Sejmiku Województwa Podkarpackiego).